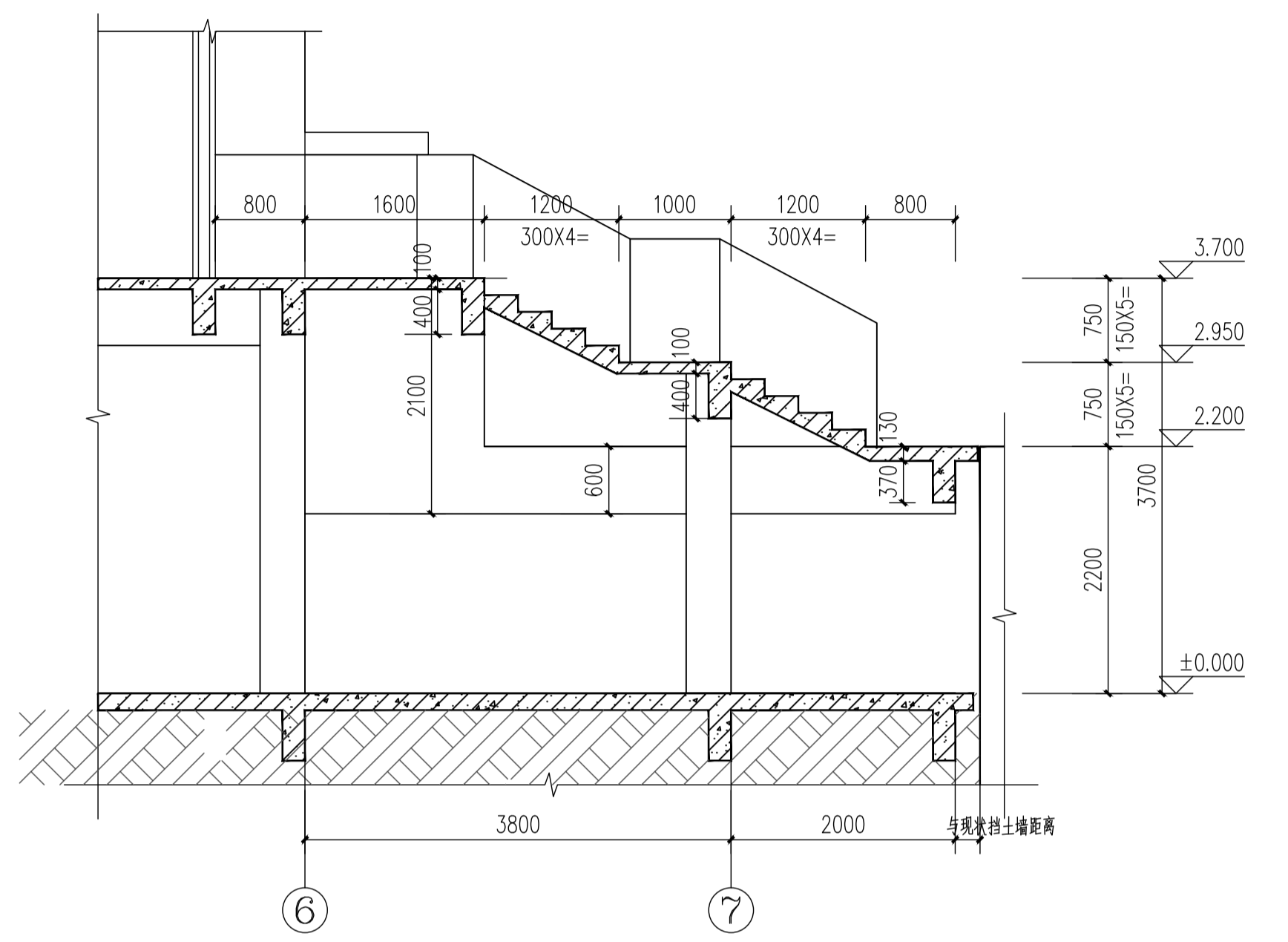


L2楼梯3-3剖面图 1:50



入口楼梯4-4剖面图 1:50

楼梯说明:

- 1、无障碍楼梯扶手参见13ZJ301(18), 防滑踏步参见13ZJ301(28), 栏杆做法参见13ZJ301(41), 楼梯提示盲道参见13ZJ301(36), 楼梯靠墙扶手参见13ZJ301(46)。
- 2、防滑踏步参见5J403-1-E6-16型, 楼梯栏杆做法参见5J403-1-B16-B6型, 靠墙扶手参见15J403-1-E5-K14型, 起步选用5J403-1-E16-6型
- 3、楼梯间外窗台不足900mm时, 护窗栏杆参见15J403-1-C15-H3
- 4、楼梯栏杆及护窗栏杆竖杆净距均应小于110mm, 楼梯间梯井净宽大于0.11m时, 应加装防护网等安全防护措施。
- 5、楼梯栏杆扶手起点与终点处延伸应大于等于0.30m。楼梯扶手高度自踏步前缘线算做0.90m高。
- 6、除注明外, 楼梯栏杆临空处距完成面150标高以下做100宽*150高C20细石混凝土。
- 7、室内楼梯栏杆水平段大于500时高为1200mm, 其余梯段栏杆高度为900mm。
- 8、为防止攀滑, 做1.2厚不锈钢管球焊在有立柱处的扶手上 做法详5J403-1-E15-2, 外漏铁件均防锈漆打底, 面刷黑色调和漆两度。栏杆及扶手材质以交付标准以二次深化图为准。
- 9、楼梯的栏杆活荷载标准值, 不应小于下列规定: (含玻璃栏板中的金属栏杆部分) 栏杆顶部的水平荷载应取1.5kn/m, 竖向荷载应取1.2kn/m, 水平荷载与竖向荷载应分别考虑。

韶关市规划市政设计研究院有限公司 Shaoguan Planning and Municipal Design & Research Institute Co., Ltd.					建设单位	乳源瑶族自治县一六镇中心小学				
					项目名称	乳源瑶族自治县一六镇中心小学新建食堂项目				
审 定	冯进洪	冯进洪	项目负责人	陈 慧	陈慧	L2楼梯3-3剖面图 入口楼梯4-4剖面图	业务号	JZ-2025-001	图 号	JZ- 25
审 核	陈 慧	陈慧	专业负责人	邱杏苗	于强苗		专 业	建 筑	版本号	00
校 对	莫 辉	莫辉	设 计	秦瑞鸿	秦瑞鸿		设计阶段	施工图	日 期	2025.05